
27.03.2021 - 09.05.2021

PIA RÖNICKE
DRIVANDE
SKOG





Drifting Woods, Deserted Forest, 2021 (Stillbild)

PIA RÖNICKE **DRIVANDE SKOG**

I utställningen *Drivande skog* samlas en mångfald av material, referenser och motstridiga erfarenheter från ett av Skandinaviens mest skogstäta län, Gävleborg. Genom återkommande fältstudier, vandringsobservationer och tidsbaserade noteringar i form av rörlig bild och ljud har den danska konstnären Pia Rönicke rört sig i och sorgfälligt kartlagt olika spår i det föränderliga skogslandskapet runt Ockelbo och hur det sprider sig över kommunens gränser.

Sedan vårvintern 2018 har Rönicke slagit följe med botaniker, lokala historiker, svampplockare, skogsforskare, biologer, aktivister, konstnärer, skogsägare och representanter för den industri som på olika vis är sammanbunden med tall och gran, mossor och svamp; informanter som alla på sina sätt är bekanta med skogens lokala förhållanden och som har delat med sig av sina erfarenheter. Genom denna väv av röster – och hur de sammanförs i Rönickes rumsliga gestaltning på Silvanum, det tidigare skogsmuseet i Gävle – kan vi följa med i skogens migrationsförfaranden och biologiska rörelsemönster. Men vi ser också hur en alltmer exploaterad skog och expansiva stadsrum skapar barriär för det fria flödet av djur- och växtliv, för de migrerande träd som annars skulle kunna driva genom

mer hållbara ekosystem och på så sätt manifesteras sin säregna dynamik.

I mötet med Pia Rönickes flerkanaliga videoverk och konstnärliga installationer framträder skogen, betraktad både som rum och som begrepp, i sitt flytande tillstånd. Skogen driver. Men hur, i vilka mönster och med vilken artrikedom den kan röra sig är långt ifrån givet. Skogen är istället något som vi, människor och andra arter, gör tillsammans; en livsavgörande förhandling, trängd mellan olika behov, intressen och tolkningsföreträden.

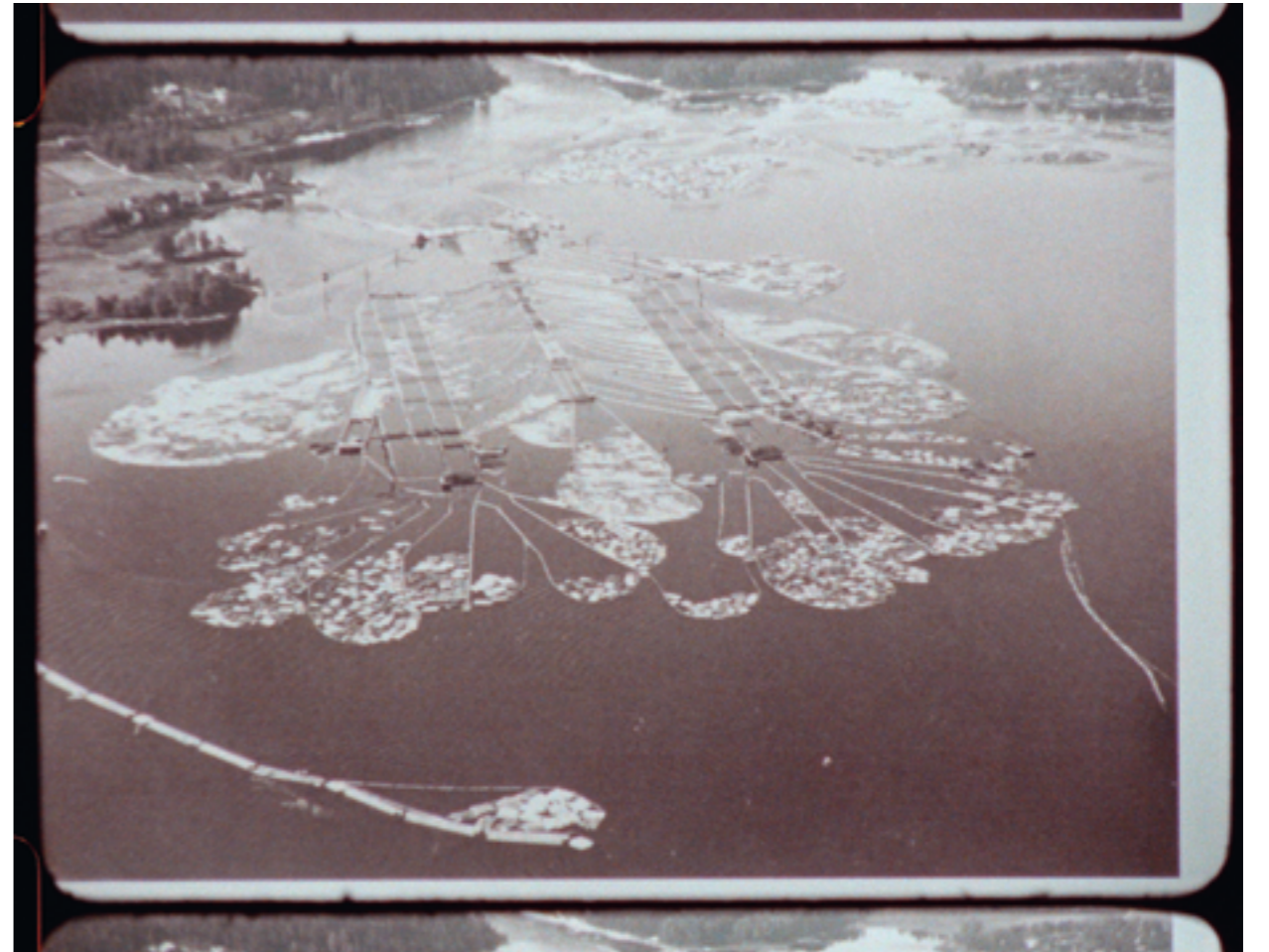
Så, vad gör vi av skogen? Med vilka röster kan vi tala om, eller ur och med skogen på ett tillförlitligt sätt? Vilka perspektiv och positioner finns representerade i våra språk och vilka röster tystas samtidigt ner, förblir ohörda eller går förlorade i våra sätt att förstå och förhålla oss till våra omgivningar?

Erik Anderman

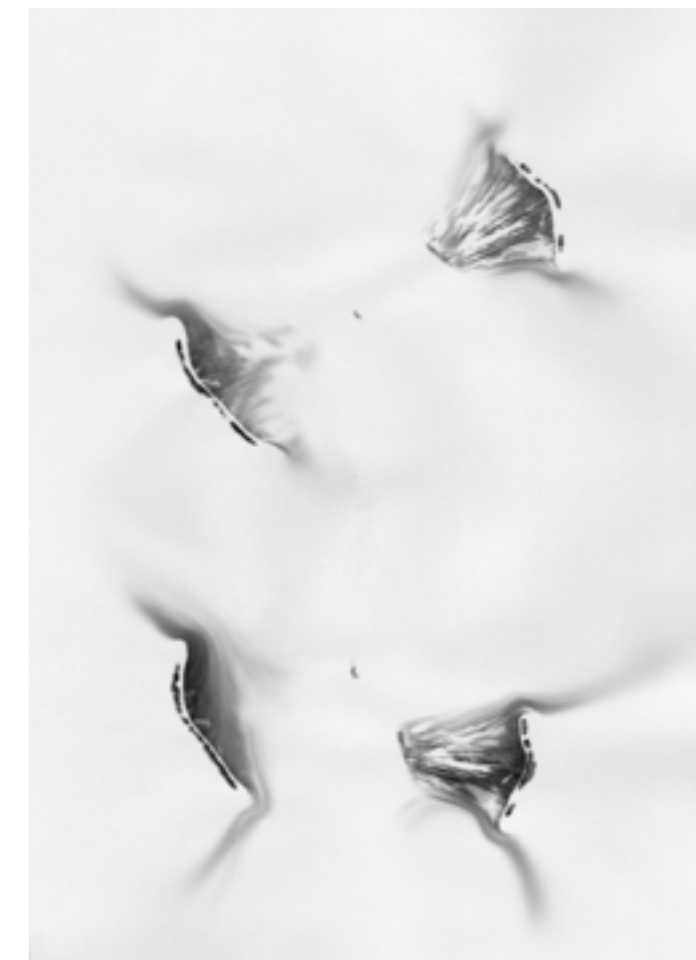
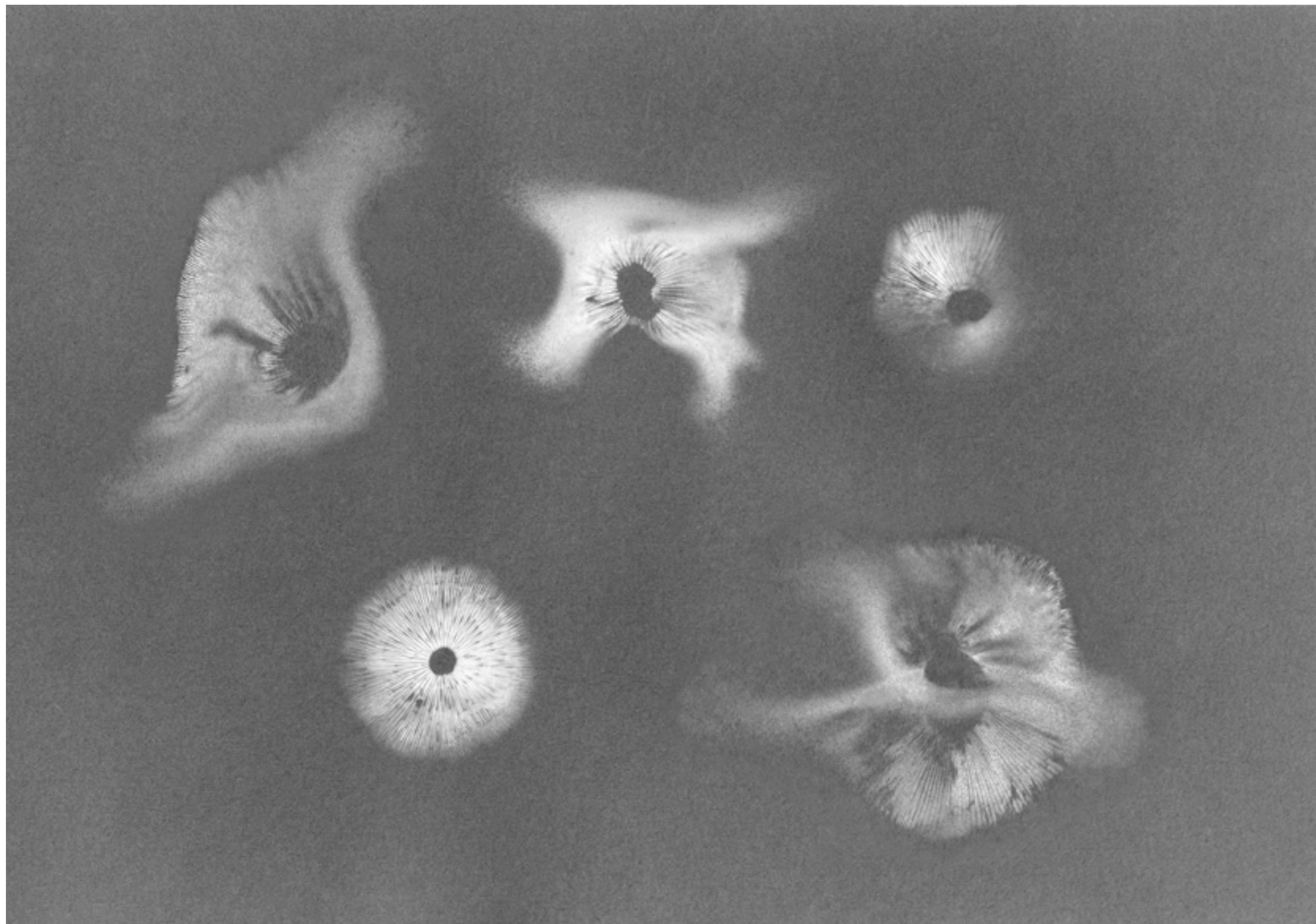
*Verksamhetsutvecklare - konst, Kultur Gävleborg,
och utställningens kurator*



Drifting Woods, Deserted Forest, 2021 (Stillbild)



Drifting Woods, Deserted Forest, 2021 (Stillbild)



*Ghost flowers,
mono print på papper, 2020*

KORT BIOGRAFI

Pia Rönicke (f. 1974 i Roskilde, Danmark) bor och arbetar som konstnär i Köpenhamn. Hon har tidigare ställt ut på bland annat Overgaden och Den Frie i Danmark samt på internationella utställningar vid Heine Onstad Kunstcenter i Oslo, Apexart i New York, Tate Modern i London och GIBCA i Göteborg. Rönicke är utbildad vid Det Kongelige Danske Kunstakademi i Köpenhamn samt vid California Institute of the Arts. Sedan 2019 forskar hon vid Konsthögskolan i Malmö (PhD).

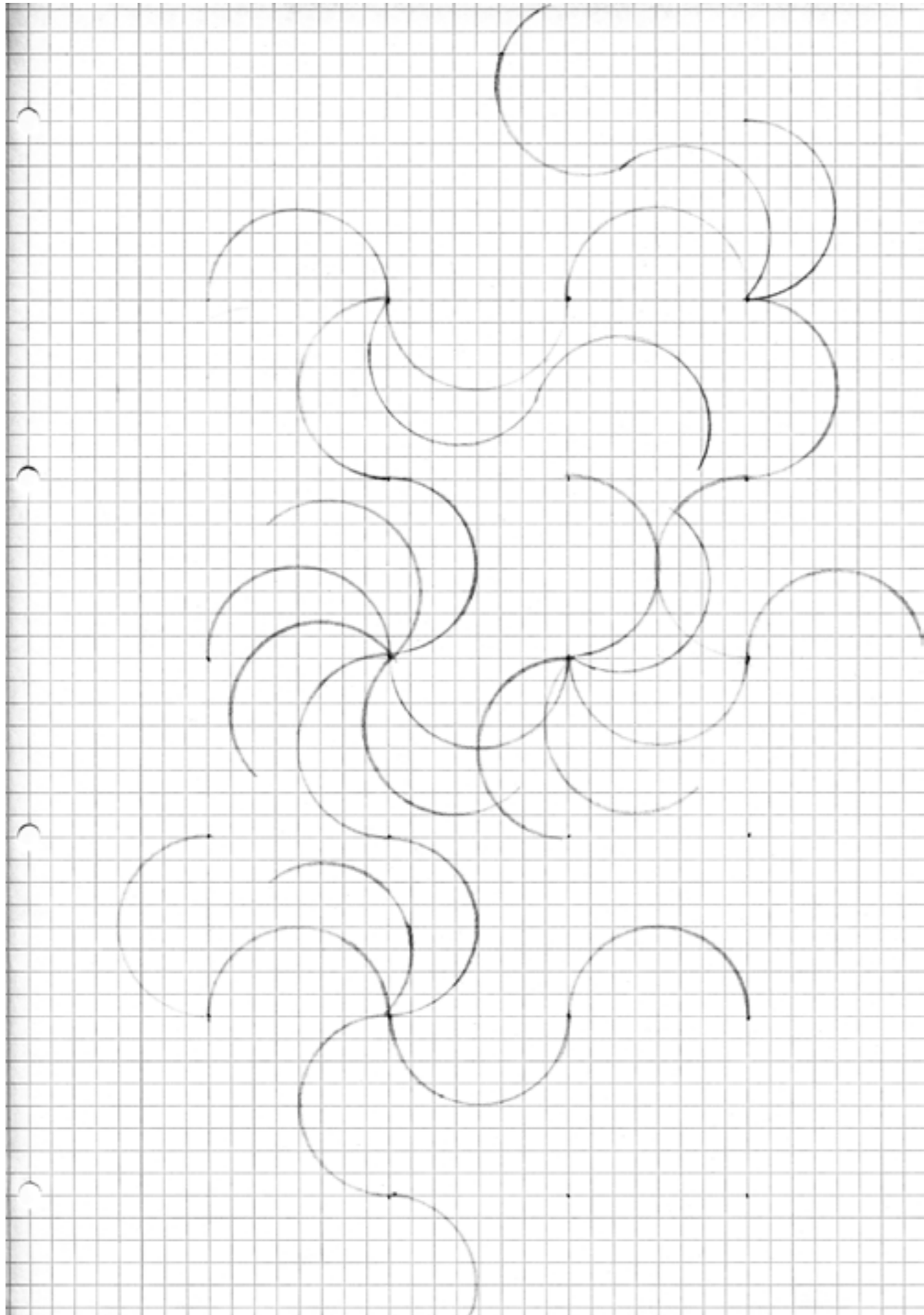
Utifrån sina konstnärliga undersökningar av naturtillstånd och människans relation till miljön återkommer hon ofta till herbariet och den politiska betydelse som vilar över dessa florasamlingar. I sina gestaltningar bjuder Rönicke in till omläsningar av de pressade växterna och synliggör hur de kan säga någonting mer om tidigare antaganden inom vetenskaperna, om systematikens definitioner och föreställningar, om språk och koloniala förhållanden men också om de ekologiska och sociala problem som vi lever med och tvingas fly från i vår samtid.

I samband med sitt deltagande i utställningen *Lilla domedagsvalvet* (2018) och det regionala utvecklingsprojektet *Orosmoln av obeskrivlig kraft* påbörjade



Drifting Woods, Deserted Forest, 2021 (Stillbild)

Rönicke sin konstnärliga undersökning av skogarna runt Ockelbo. Här möjliggjordes Pia Rönickes återkommande och veckovisa vistelser i länet genom ett nära samarbete mellan Kultur Gävleborg och Wij Trädgårdar, med stöd av Statens Kulturråd och Statens Konstfond. Utställningen *Drivande skog*, som producerats specifikt för Gävle Konstcentrum och konsthallens rum i det tidigare skogsmuseet Silvanum, är en del av Rönickes konstnärliga forskning.



Drifting Woods, Deserted Forest, 2021 (Stillbild)

Till vänster: Broken Circles, teckning, 2021



Drifting Woods, Deserted Forest, 2021 (Stillbild)

TACK

Det konstnärliga arbetet inför utställningen *Drivande skog* har inneburit många nya relationer och ovärderliga erfarenhetsutbyten. Ett särskilt tack riktas till:

Alla som har medverkat i intervjuer: Jan-Anders Olausson, Suvi Virkamäki, Yngve Gunnarsson, Christer Karlsson, Lotta Delin och Inger Carlsson, Julia Woxberg, Anders Woxberg, Laura Parducci, Per Mellström, Henry Nilsson, Berit Berglund, Gösta Bjelkeborn, Roger Karlsson, Tomasz Rybak, Lukasz Damianiuk, Rafal Knap, Przemyslaw Mozdzen, Bartek Balcerak, Peter Ståhl, Björn Hänninen, Erik Schönning, Sara Wennerqvist. Alla medverkande vid Fäbodtoner på Oklagård, med Kerstin Rozgoni och Bernt Lindström på horn. Alla deltagare vid Biologiska mångfaldens dag i Långängarnas Naturreservat, med guidade turer av: Inga-Greta Andersson, Tomas Troschke, Nicklas Gustavsson, Magnus Andersson, Laila Bissman, Ove Lennström. Wij Trädgårdar och Malin Hermansson som har stått för logi under vistelserna. Ockelbo Kolonilottsförening, Karin Olsson, Genet Tsegay och Yemane Teklebrhan. Skogsgruppen i Naturskyddsföreningen Gävleborg, Gävleborgs Botaniska Sällskap. Jon Perman och Konstfrämjandet Gävleborg, Koordinering av filmning på Nässja plantskola; Pia Emas, Skutskär bruk; Maria Knuts och Ala Sågverk; Carina Lyden.

ÖPPETTIDER

tisdag-söndag 12-16

AKTUELL INFORMATION

om program, visningar och riktlinjer hittar du
på vår hemsida: www.gavlekonstcentrum.se

**GÄVLE
KONSTCENTRUM**

 Region
Gävleborg